

MICROPALI



TEMA DELL'INCONTRO

L'obiettivo dell'incontro è la descrizione del sistema autopercorante ISCHEBECK TITAN, del suo dimensionamento e degli impieghi possibili.

La tecnologia autopercorante TITAN, ideata nel 1983 ed impiegata in tutto il mondo, permette di realizzare pali d'iniezione di piccolo diametro (micropali), ancoraggi passivi, tiranti, pali radice, chiodature e pali compositi impiegando una barra in acciaio cava ed una punta a perdere che vengono inserite con un martello a rotoperussione esterno iniettando una sospensione acqua/cemento che stabilizza il foro. Si ottiene dunque una notevole riduzione dei tempi di esecuzione. Il bulbo d'iniezione in cemento, oltre a trasferire i carichi al terreno, fa da copriferro all'elemento portante in acciaio. Grazie all'impiego di un acciaio da costruzione a grano fine S 460 NH (D. Min. 14.01.2008 e norma EN 10210-1) ed alla filettatura continua da cemento armato il sistema è omologato per l'impiego permanente, aspetto molto importante per la garanzia della durabilità delle strutture come richiesto dal D. Min. 14.01.2008.

Il sistema trova frequente applicazione nell'ambito di nuove costruzioni, ristrutturazioni edili, adeguamenti sismici, opere stradali, ferroviarie, marittime, opere di sostegno e di consolidamento, paramassi e paravalanghe, sistemazione di frane e stabilizzazione di pendii.



Con il patrocinio di



ORDINE DEGLI INGEGNERI
DELLA PROVINCIA DI TERAMO

Organizza l'incontro:

**„NUOVE VIE NELLA GEOTECNICA:
IL SISTEMA AUTOPERFORANTE
ISCHEBECK TITAN“**

Mercoledì 26 giugno 2013 ore 15:30

Presso la sala convegni dell'Ordine degli
Ingegneri della Provincia di Teramo

Corso Cerulli, 74 – 64100 Teramo

TIRANTI - ANCORAGGI



CHIODATURE - CONSOLIDAMENTI



PROGRAMMA DELL'INCONTRO

- 15:30 registrazione
- 15:45 **il sistema autop perforante TITAN**
caratteristiche
dimensionamento
impieghi
- il palo geotermico TITAN**
- il sistema di drenaggio DRILL DRAIN®**

ing. Giorgio Severi
ISCHEBECK TITAN

- 17:45 dibattito

www.ischebeck.com

Modalità d'iscrizione

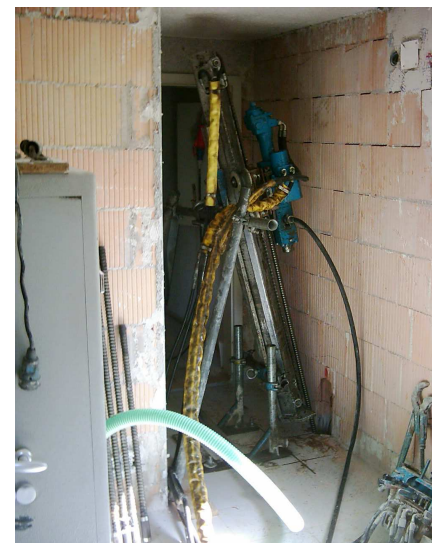
La partecipazione è gratuita.
Si richiede cortesemente di confermare la propria partecipazione all'incontro inviando il modulo d'iscrizione a:
severi@ischebeck.com
Il numero dei posti disponibili è limitato.

Modulo d'iscrizione incontro a Teramo del 26/06/2013

COGNOME.....NOME.....
TITOLO.....
RAGIONE SOCIALE.....
INDIRIZZO.....
TELEFONO.....
E-MAIL.....

Nel rispetto del D.Lgs. 196/2003, i dati forniti saranno utilizzati per l'invio di informazioni inerenti all'incontro e per l'eventuale invio di informazioni e di documentazione tecnica aggiornata sugli argomenti dell'incontro o correlati.

ADEGUAMENTI SISMICI



RISTRUTTURAZIONI EDILI

